



# Einladung

Eva Pisa

## Bewegung.Stillstand

Bewegung ist Leben und die Grundeigenschaft einer Welt, in der sich alles verändert - Stillstand ist aber nicht immer negativ zu sehen. Wenn wir innehalten - auch im abstrakten Sinn, bedenken wir eher, was wir getan haben und was wir weiterhin tun werden. Eva Pisa und Franz Bucher präsentieren uns in dieser Ausstellung verschiedene Aspekte von Bewegung und Stillstand. In den Arbeiten Eva Pisas geht es auf den ersten Blick um sportliche Bewegung und um die Verbindungen mit dem roten Faden, unserem Galerien-Jahresthema. Franz Buchers Zugang zum Thema ist ein arbeitstechnischer, der mit den Bewegungen seiner Malmaterialien zusammenhängt, von ihm zwar gesteuert wird, aber doch dem Fließen und Stillstand der Farben unterliegt.

wann: Donnerstag, 5.3.2015 | 19 bis 21 Uhr **Eröffnung & Präsentation**

Vortrag: Dkfm. Sonja Dolzer, Mag. Renate Polzer

2.3.-31.3.2015 **Ausstellung** | Dienstag - Freitag 10:00 bis 18:00 Uhr **Öffnungszeiten**

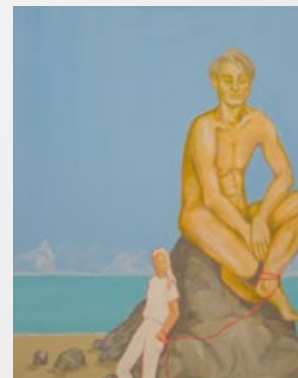
### FRANZ BUCHER (CH)

Die Themen der Arbeiten Franz Buchers setzen sich in rein abstrakter Malweise mit dem Hier und Heute und mit dem Menschen an sich auseinander. Er entwickelt seine Bilder aus explosionsartigen Formen aus Bitumen und Schellack. Helle vielschichtige Gebilde wachsen aus diesem Mittelpunkt heraus. Die Endfassung entsteht durch bewusstes Navigieren der Leinwand, wodurch sich die dramatischen dunklen Stellen mit den hellen Farben mischen und sich zu verschlungenen Strukturen verbinden. Die Arbeitsweise Buchers entspricht auch dem Thema der Ausstellung „Bewegung.Stillstand“. Bitumen und Lacke bewegen sich, fließen ineinander über und kommen erst nach dem Trocknen zum Stillstand.

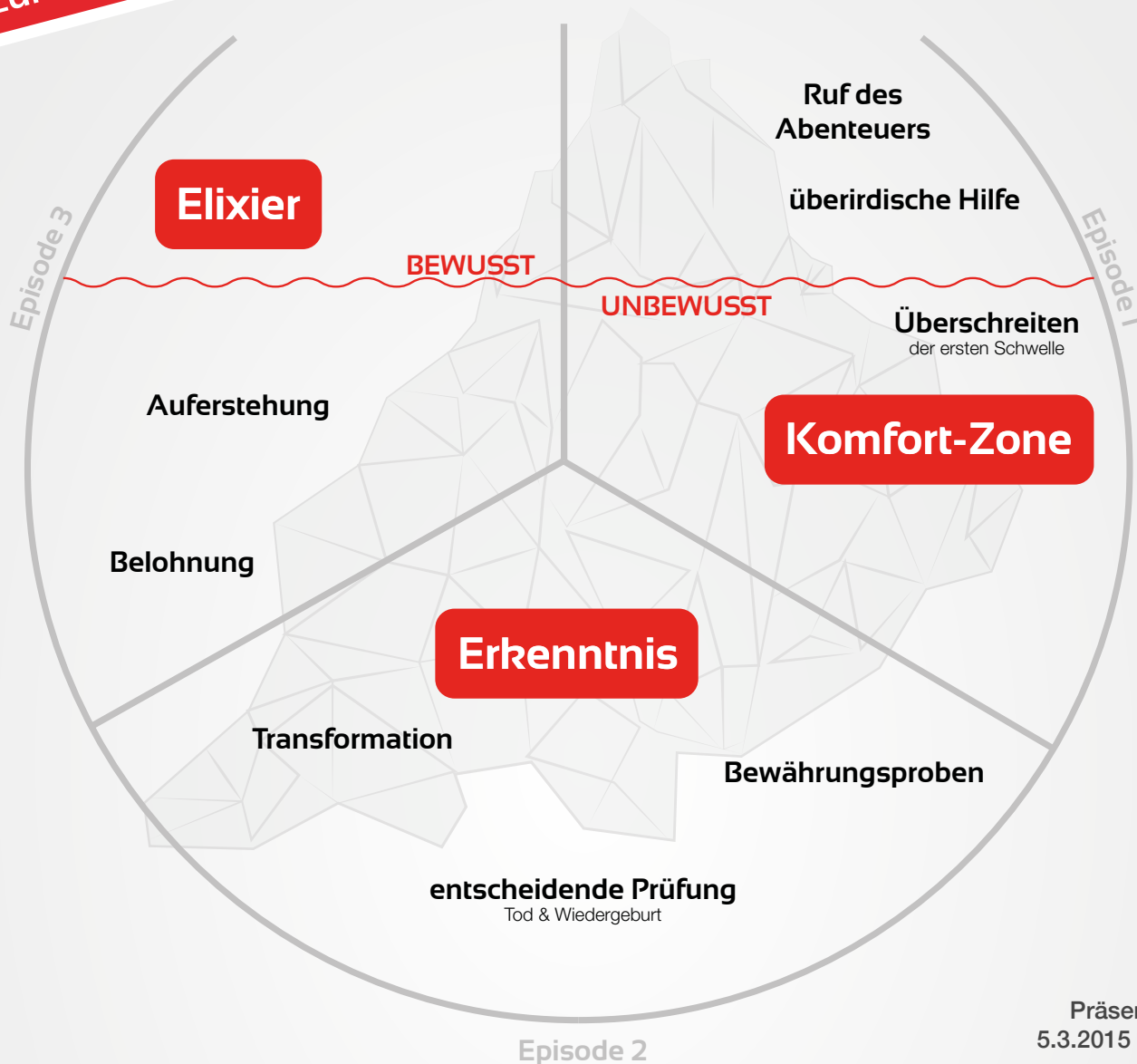


### EVA PISA (A)

Das Thema des roten Ariadne-Fadens verbindet Eva Pisa mit den sportlichen Bewegungs-Bildern. Im Kontrast zur fotorealistischen Darstellung der Figuren geht es in Pisas Bildern vor allem um die Welt des Unbewussten, um eine philosophische Deutung des Dargestellten. Die Menschen stehen, obwohl sie oft weit entfernt von einander sind, im Dialog, an einen Faden gebunden und sowohl in den Faden wie auch ineinander verstrickt. Ausgehend von der realistischen Menschendarstellung bildet die Künstlerin in ihrer Malerei eine Brücke zu einem halluzinatorischen Blick auf abgelöste Körperteile in surrealistischem Stil, die oft frei in den Lüften schweben – in Bewegung und Stillstand zugleich.



## Heldenreise



Präsentation am  
5.3.2015 um 19 Uhr

### aktuelles Coaching-Format für Firmenkultur Gewinnbringender Kulturwandel durch BURN-IN

Eisberge können Schiffe zum Sinken bringen. In Bewegung befindliche, kreative und aufgeschlossene Unternehmen sind unsinkbar.

Erforschen Sie substanzielle Inhalte, die im Verborgenen liegen und dennoch höchste Relevanz haben. Das aktuelle **BURN-IN Coaching-Format für Unternehmenskultur**, setzt auf Storytelling Konzepte, das Eisbergmodell und künstlerische Intervention. Kulturelle und soziale Diversität positiv nutzen und bewusst als Stärke einsetzen.

Das Resultat: selbstbewusste, leistungsorientierte und zufriedene **Mitarbeiter**, welche die **WERTE** des Unternehmens authentisch verkörpern und damit den wichtigsten ASSET darstellen. Einfach die betriebliche Komfortzone verlassen und sich auf "Heldenreise" begeben, einige Prüfungen bestehen und das

Elixier (Kulturwandel, Diversity, Female Force, Innovation...) ernten!

BURN-IN entwickelt maßgeschneiderte Angebote, exakt abgestimmt auf Ihre ganz individuellen Anforderungen, Zielsetzungen und Themen.

Inhalte: **Gruppe oder Team** (das Ganze ist mehr als die Summe seiner Teile - Aristoteles) | **Diversität** - gelebte Pluralität als wichtiger Wert im Unternehmen | die große Chance fürs Team - der Weg zum Wir | die gemeinsame Vision | die Rollen im Team | Team-interne Kommunikation | Störfaktoren, Konflikthalte und Lösungsstrategien.